

François Haguier

Paysages intérieurs

Créateur aux inspirations diversifiées, François Haguier allie technologie et techniques classiques pour nous faire visiter son univers qui se décline en trois styles aux signatures visuelles bien définies.

Artiste dans l'âme, musicien, cinéophile, vidéaste et graphiste de profession, François Haguier est un homme de passion. Cette passion créative en union avec la curiosité lui permet de faire valoir ses talents informatiques aux premiers balbutiements de l'internet dans les années 1990. Celui-ci crée des sites web pour artistes connus (Dali, Picasso) et des artistes vivants. À la suite de rencontres inspirantes avec ces artistes, il baigne dans ce monde créatif qui attise son intérêt pour l'art pictural. Natif de Rouen, François Haguier quitte la France et s'exporte au Québec pour y faire un stage à Montréal en tant que graphiste.

C'est ici que l'expérimentation débute avec l'impression sur plexiglass et des abstraits à l'acrylique. Sous l'influence de la technique paranoïa-critique, révélée par Salvador Dali, il demeure à l'écoute des liens naturels entre des choses disparates, une technique exigeante qui demande un certain abandon accompagné d'une observation passive. Il est également inspiré par l'abstraction lyrique Européenne et Georges Mathieu, auquel il créera une série de toiles en son honneur.



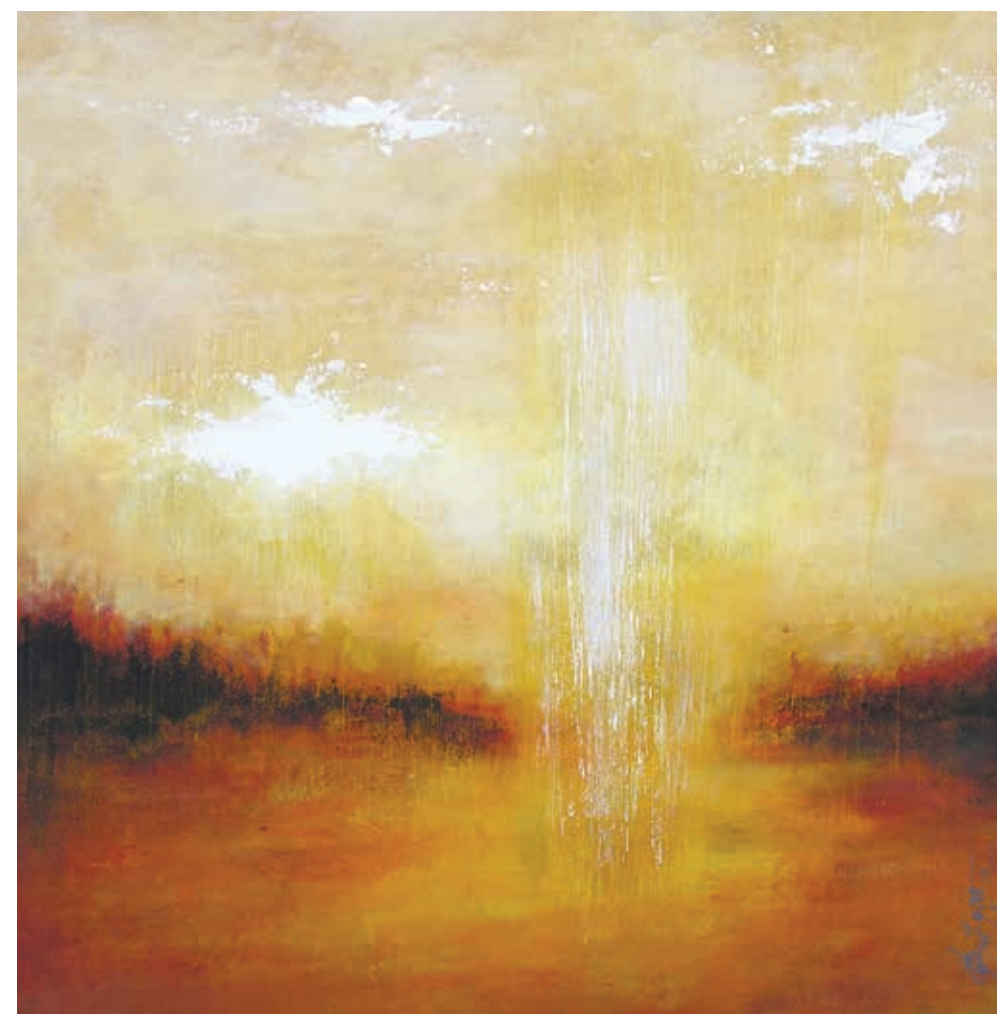
François Haguier dans sa galerie.

Son propre style s'affirme bientôt, il catégorise ses œuvres sous trois appellations qui se complètent et se fusionnent:

« *Skyline* »: une inspiration urbaine peuplée d'artefacts architecturaux composent une scène surréelle, baignée d'une lumière intense et d'un chatolement boréal. Chemins de fer, silos, *blueprint* de villes en constructions nous laissent en flottement dans l'intemporel.

« *Abstraction lyrique* »: Mouvement et énergie, liberté du geste et vivacité, l'artiste laisse libre cours à son inspiration en expérimentant avec le jet de peinture et la calligraphie japonaise. Du action painting sur toiles grands formats.

« *Abstraction paysagère* »: Une touche de réalisme que ces paysages flous, dépouillés, qui nous font visiter des territoires inconscients. Un horizon ou une forêt, dans une interprétation pratiquement abstraite. Bien qu'à ses débuts il peignait sur toile, le panneau de bois obtient présentement sa faveur. À l'aide de rouleaux rigides, il appuie avec force et arrache en lavis progressifs les couches de peinture. Son expérience de graphiste transparait dans la technique de composition de ses œuvres: il ne fait aucune étude, mais construit son tableau à l'ordinateur. De son écran, il fait un collage, retouche, modifie la composition jusqu'à satisfaction. Il photographie son œuvre, et le va-et-vient entre support et ordinateur se poursuit de plus belle. « J'ai horreur du gaspillage, je préfère composer de cette façon. »



Sur la baie, acrylique sur panneau de bois, 20 x 20 po

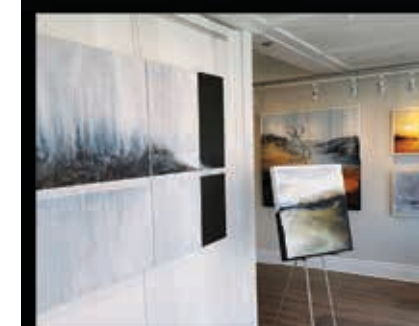


RED RIVER, 48 x 48po



PARTITION LYRIQUE, 30 x 90po

Abstraction multiples
par François HAGUIER



1338 King Ouest, Sherbrooke
819-823-0866
GalerieArtsversus.com
HAGUIER.COM



Tamise, acrylique sur panneau de bois, 24 x 24 po

Si ses premières toiles étaient produites avec des médiums classiques comme l'acrylique, le fini brillant, la spatule, il affirme se désintéresser de ses méthodes. L'Époxy, ce produit au fini très brillant et capricieux qui faisait rage il y a quelques années, a aussi fait son temps pour François Haguier. Les effets de doubles couches et de pluie qui se retrouvaient dans ses abstractions lyriques n'y sont plus. « Lors d'une exposition, j'ai réalisé que le reflet qu'il donne est au détriment de l'œuvre, comme si une partie n'est plus visible puisque la réflexion occupe l'espace sur la toile. »

Anciennement la lumière s'ajoutait à ses œuvres avec un tube de blanc titane, désormais la lumière est découverte par grattement, en soustrayant les couches à l'aide d'un Exacto. Pour sa série « Skyline », des transferts d'images sont apposés sur la toile afin de suggérer un horizon urbain ou des repères architecturaux.

Peu importe la catégorie, ses créations voient le jour quand l'artiste réussit à se plonger dans un état second, à l'aide de musique hurlante et d'écoute intérieure afin de relever des associations significatives. En ce moment, il explore les possibilités des groupements de toiles, et des divers agencements et sens de présentation pour offrir une grande variété aux acheteurs. Selon ses calculs, une série de quatre panneaux carrés offrent 6 144 possibilités de visionnement.

Ayant nouvellement ouvert une galerie à Sherbrooke, *Arts Versus*, c'est un plan de retraite prématuré qui s'installe. Ses contrats de graphisme sont réduits au minimum pour lui permettre de prendre son élan en tant qu'artiste et d'atteindre ses objectifs de carrière. Exposer bien sûr, mais aussi percer le marché corporatif et mettre ses talents informatiques au service de sa propre galerie. La création, avec tout ce qu'elle comporte de A à Z, est un plaisir et une facilité pour François Haguier, mais réussir à naviguer le marché de l'art demande patience et volonté d'apprentissage. Peu importe la direction que sa carrière prendra, une chose est primordiale, le plaisir doit y être.

Isabelle Gauthier

Représenté chez :

Galerie Courtemanche (Magog)

Galerie 806 (Tremblant)

Galerie Arts Versus (Sherbrooke)